



#4 Aide à la mise à jour du Document Unique PANDÉMIE COVID 19

AST35 - Des experts santé au service de votre métier

E. DANIEL – Ingénieur Hygiène Sécurité
A. COCHÉ – Technicienne Hygiène Sécurité

Règles de fonctionnement

- Pour le confort auditif de tous, en l'absence de prise de parole, merci de couper votre microphone
- Pour les personnes n'ayant pas la possibilité de poser des questions en direct, vous pouvez en live nous transmettre un E-mail: e.daniel@ast35.fr

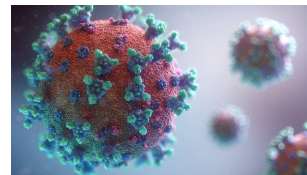


SUJETS ABORDÉS

- ❑ Contexte Covid 19
- ❑ Le cadre réglementaire
- ❑ Pourquoi mettre à jour son Document Unique d'Évaluation des Risques Professionnels?
- ❑ Avec qui?
- ❑ Quelques conseils méthodologiques
- ❑ Exemple de plan d'actions / Pistes de prévention
- ❑ Aide financière spécifique COVID 19 proposée par la CARSAT

3

Coronavirus (SARS CoV2) – Covid19



- ▶ Virus à ARN enveloppé, membrane lipidique avec des protéines de surface en forme de couronne
Taille estimée entre 60 et 200nm
- ▶ Transmission par voie respiratoire
 - par les **gouttelettes respiratoires projetées en toussant ou en éternuant**
 - par **contact des mains souillées portées au visage (bouche, nez, œil)**
- ▶ Forte contagiosité (R0: 2-3), Létalité (0,3-2%)
- ▶ Survie du virus dans l'environnement de quelques heures
Sensible aux désinfectants courants

4

Gestes barrières

COVID-19 Il existe des gestes simples pour vous protéger et protéger votre entourage



Se laver les mains très régulièrement



Tousser ou éternuer dans son coude ou dans un mouchoir



Utiliser des mouchoirs à usage unique



Saluer sans se serrer la main, éviter les embrassades



Rester toujours à plus d'un mètre les uns des autres

5

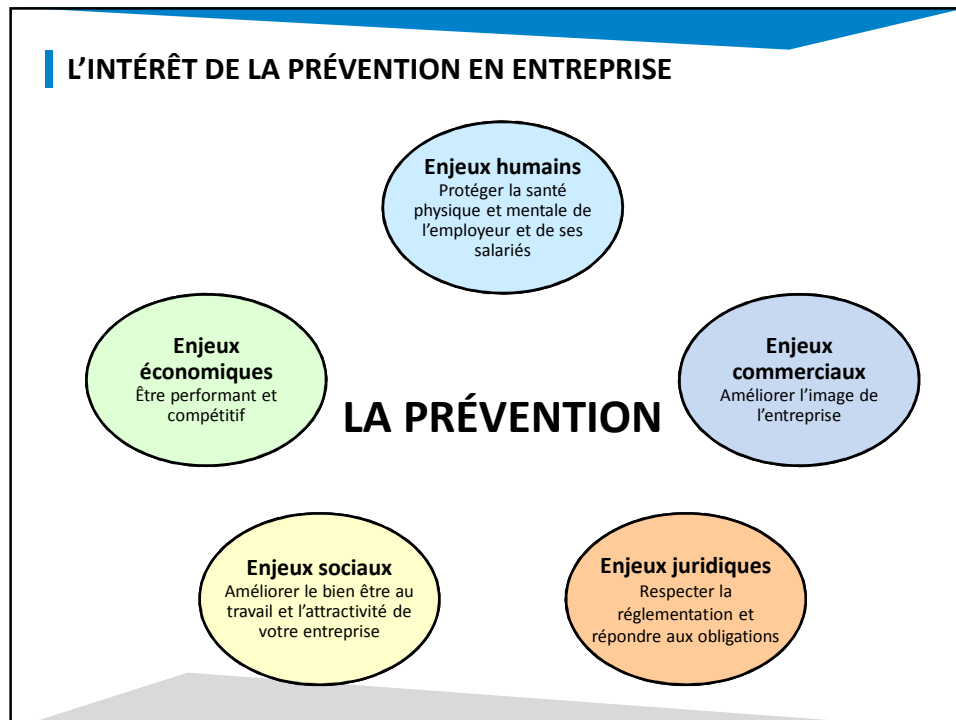
Chiffres clés en France au 23/06/2020 arrêtés à 14h00



Source:  Santé publique France

6

L'INTÉRÊT DE LA PRÉVENTION EN ENTREPRISE



CADRE RÉGLEMENTAIRE

L' EMPLOYEUR :

- Doit prendre les mesures nécessaires pour assurer la sécurité et protéger la santé physique et mentale des travailleurs. Ces mesures comprennent:
 - Des actions de **prévention des risques** professionnels
 - Des actions d'**information** et de **formation**
 - La mise en place d'une **organisation** et des **moyens adaptés**
- Réalise l'évaluation des risques professionnels et consigne les résultats dans le Document Unique et rend ce document accessible à chaque salarié

LE SALARIÉ :

- Veille sur sa sécurité et sa santé, ainsi que sur celles de son entourage

CADRE RÉGLEMENTAIRE

Obligation de mise à jour du Document Unique

Au moins
une fois par an

Évolution
réglementaire

Lors de toute décision
d'aménagement important modifiant
les conditions de santé et de sécurité
ou les conditions de travail

Analyse des risques
suite à un AT / MP ou
incident

Information supplémentaire
nécessaire à l'évaluation
d'un risque pour les salariés

OBJECTIFS!

Au-delà des obligations

- ☐ Formaliser la réflexion
- ☐ Prendre du recul sur la situation
- ☐ S'organiser quotidiennement
- ☐ Mettre en valeur ce qui est fait au sein de votre entreprise



10

AVEC QUI?

- ☐ Nommer un **réfèrent COVID**: une recommandation pas une obligation!

Ce que dit la loi : Article L4644-1

Depuis 2012, « l'employeur désigne **un ou plusieurs salariés compétents** pour s'occuper des activités de protection et de prévention des risques professionnels de l'entreprise ». Il s'agit d'un **réfèrent Santé Sécurité au Travail interne**. Le ou les salariés ainsi désignés par l'employeur peuvent bénéficier d'une formation en matière de santé au travail dans les conditions prévues aux articles L. 4614-14 à L. 4614-16.

- ☐ Associer les **instances représentatives du personnel**:

- CSE (Comité Social et Économique)
- CSST (Commission Santé Sécurité au Travail)
- Délégué(s) du personnel

- ☐ Associer votre Service de Santé au Travail

- ☐ Faire participer les **salarié(e)s**



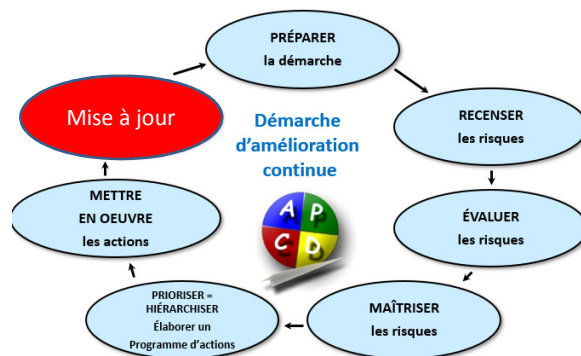
11

MÉTHODOLOGIE

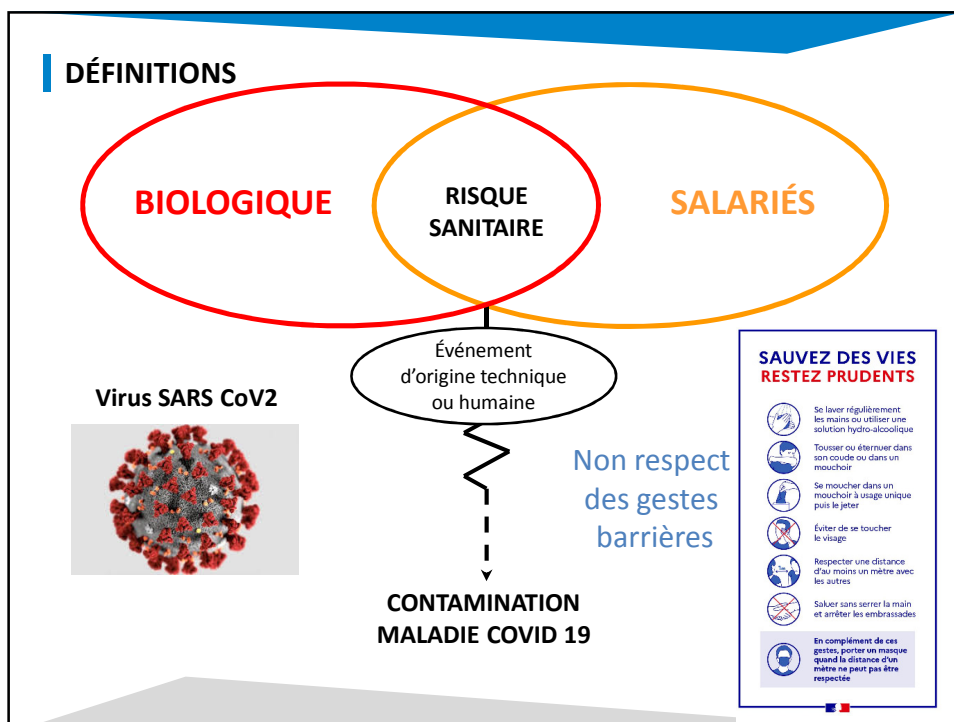
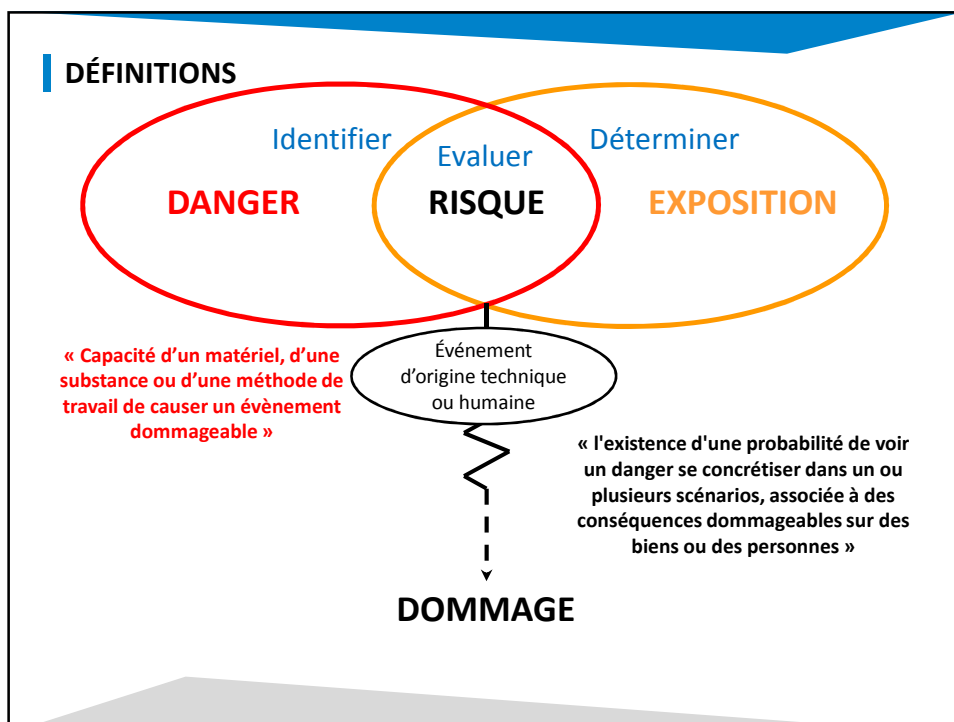
INTERROGER LE TRAVAIL
ANALYSER L'ACTIVITÉ
FAIRE DES CONSTATS



FAIRE LA DIFFÉRENCE ENTRE
LE TRAVAIL PRESCRIT
Ce qui est normalement prévu !
& LE TRAVAIL RÉEL
Ce que vous observez



- ☐ Identifier les situations à risque
- ☐ Ne pas oublier d'intégrer les autres risques (Chimique, RPS...) inhérents à cette période Covid19
- ☐ Décrire les mesures mis en œuvre pour diminuer les situations potentielles d'exposition ou de transmission du virus



QUELLE STRATÉGIE ADOPTER?

2 solutions s'offrent à vous !

Créer une annexe dédiée au COVID 19

OU

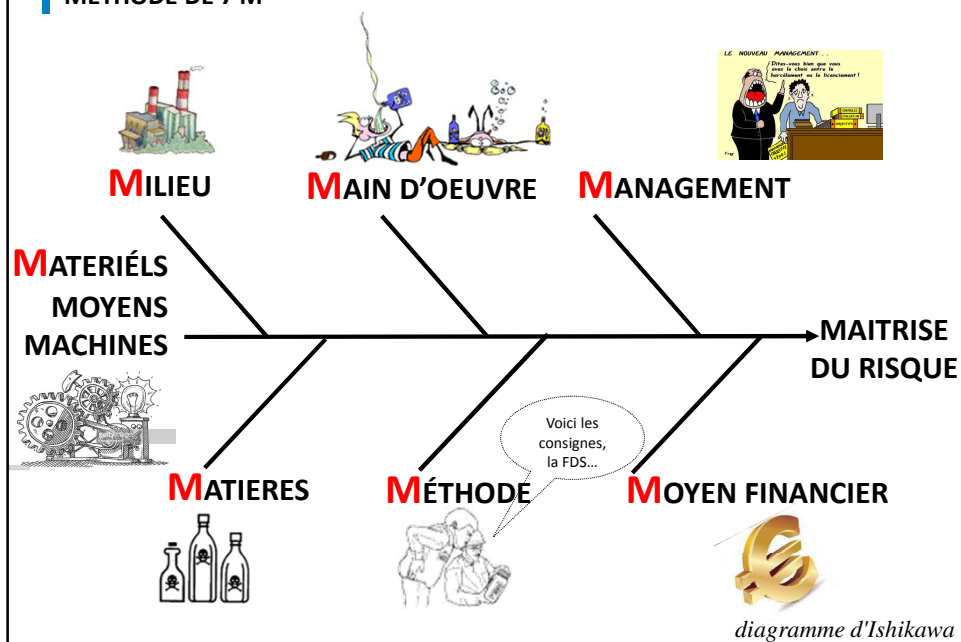
Intégrer les situations dangereuses liées au COVID 19 dans les unités de travail existantes



- ☐ Pas de réponse idéale
- ☐ Tout dépend de l'activité des Unités de travail existantes
- ☐ L'objectif est d'écrire l'histoire Covid19 de votre entreprise afin qu'elle soit facilement comprise de tous

15

MÉTHODE DE 7 M



COTATION

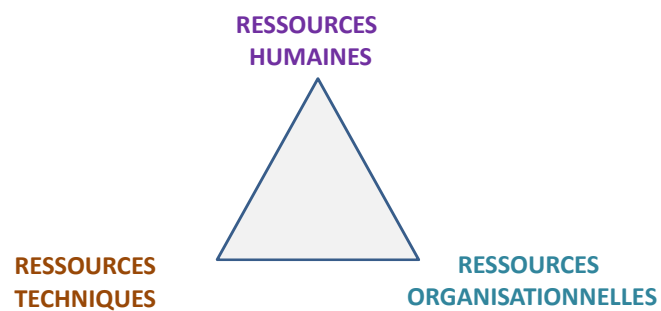
A titre d'exemple !

POSTE DE TRAVAIL	TACHE DE TRAVAIL	SITUATION A RISQUE	CLASSE DE RISQUE	GRAVITE (G)	FREQUENCE (F)	MESURES DE PREVENTION ACTUELLEMENT EN PLACE DANS L'UNITE DE TRAVAIL	PREVENTION (P)	COTATION (G x F x P)	NIVEAU DE PRIORITE
L'ENSEMBLE DES POSTES	INTERACTIONS AVEC LE PERSONNEL CUILE PUBLIC	Transmission par voie respiratoire par les gouttelettes respiratoires projetées en toussant ou en éternuant ET / OU par contact des mains souillées portées au visage (bouche, nez, œil)	Agents biologiques (infectieux ou parasitaires)	4	4	MISE EN PLACE DE MESURES DE PREVENTION EN LIEN AVEC LES AXES: - Distanciation sociale ou physique - Hygiène des mains / Mesures barrières - Masques - Nettoyage / Désinfection - Gestion des déchets - Ventilation		16	URGENT

TRES GRAVE	4	URGENT
GRAVE	3	PRIORITAIRE
MODERE	2	MOYENNEMENT PRIORITAIRE
FAIBLE	1	NON PRIORITAIRE
	1	OCCASIONNEL
	2	INTERMITTENT
	3	FREQUENT
	4	PERMANENT
		FREQUENCE D'EXPOSITION (F)

17

MESURES DE PRÉVENTION



18

EXEMPLES DE MESURES – APPROCHE GLOBALE HORS SPÉCIFICITE MÉTIER.

EXEMPLES DE MESURES PAR AXES	A PREVOIR POUR MENER L'ACTION/ OUTILS DISPONIBLES
<p>Distanciation sociale</p> <ul style="list-style-type: none"> - Mise en place d'une activité partielle, chômage technique. - Organisation du télétravail obligatoire pour tous les postes de travail le permettant. - Les horaires sont aménagés afin de réduire les contacts entre les personnes dans un même lieu. → Horaires de prise de poste en décalage, différentes plages horaires pour les pauses, prises de repas. - Les réunions en présentiel sont, autant que possible, supprimées avec recours aux visioconférences et au téléphone. Si quelques réunions sont indispensables, leur fréquence, durée et nombre de participants doivent être limités avec application des mesures barrière, et dans un lieu non confiné. - Les salariés ne se regroupent pas pour échanger. Ils échangent en binôme et à plus d'1 mètre durant moins de 15 min. - Moyens de communication à distance privilégiés : Echange téléphonique ou par talkie-walkie au sein de l'entreprise - Augmentation des distances entre les postes de travail : matérialiser les zones de circulation, condamnation temporaire de certaines zones. - Modification des flux de circulation. - Identification des zones / activités où la distanciation sociale n'est pas possible : Mise en place de barrières physiques (protection plexiglas). - Accueil du public : Zone d'accueil spécifique pour les chauffeurs. Limitation du nombre de personne en magasin, intervention sur les flux (entrée / sortie). Installation de zones de courtoisie pour le public / les clients avec des distances de plus d'1 mètre. 	<ul style="list-style-type: none"> - Suivi de la réglementation, information pour la comptabilité / ressources humaines (déclarations – paies). - Identifier les activités pouvant être reprises sur le site ou à réaliser en télétravail - Afficher / communiquer les horaires au personnel par équipe ou poste. - Veiller à la mise à disposition des outils de travail nécessaires à la réalisation des missions en télétravail (besoin en matériel informatique, téléphonique) – Prévoir des contacts téléphoniques ou par mail réguliers entre l'entreprise et les télétravailleurs. <p>Communiquer les consignes aux personnes concernées</p> <p>Identifier les personnes en charge de la matérialisation au sol ; leur mettre à disposition le rubalise, support type plexiglas (à commander) etc.</p>

19

EXEMPLES DE MESURES – APPROCHE GLOBALE HORS SPÉCIFICITE MÉTIER.

EXEMPLES DE MESURES PAR AXES	A PREVOIR POUR MENER L'ACTION/ OUTILS DISPONIBLES
<p>Hygiène des mains - Gestes barrières</p> <p>Obligation de lavage des mains au savon pendant au moins 30 secondes à l'arrivée dans l'établissement.</p> <p>Gestes barrières appliqués pour l'ensemble du personnel (Ne pas se serrer la main, ne pas s'embrasser. Ne pas se toucher le visage. Tousser ou éternuer dans son coude. Se moucher dans des mouchoirs à usage unique, à jeter immédiatement dans une poubelle munie d'un sac poubelle, ensuite se laver les mains).</p> <p>En complément, mise à disposition de gel hydroalcoolique.</p> <p>Communication faite aux salariés.</p>	<p>Se procurer du savon, des essuie mains jetables (pas de serviettes lavables) ; solution hydro alcoolique en complément. En assurer le réapprovisionnement, identifier par qui.</p> <p>Planifier l'installation de point d'eau supplémentaire (si nécessaire).</p> <p>Se procurer et mettre en place les affiches.</p>

20

EXEMPLES DE MESURES – APPROCHE GLOBALE HORS SPÉCIFICITE MÉTIER.

EXEMPLES DE MESURES PAR AXES	A PREVOIR POUR MENER L'ACTION/ OUTILS DISPONIBLES
<p>Port des EPI</p> <ul style="list-style-type: none"> - Mise en place des masques pour certaines zones/unités de travail (les lister) lorsque la distanciation sociale n'est pas possible. <p><i>Type de masque choisi.</i></p> <ul style="list-style-type: none"> - Mise en place des visières ou lunettes pour certaines zones/unités de travail (les lister) lorsque la distanciation sociale n'est pas possible. - Mise en place de gants pour certaines tâches 	<p><i>Informez le personnel sur les bonnes pratiques (comment ajuster le masque, nettoyage et désinfection, durée de port etc.).</i></p>

21

EXEMPLES DE MESURES – APPROCHE GLOBALE HORS SPÉCIFICITE MÉTIER.

EXEMPLES DE MESURES PAR AXES	A PREVOIR POUR MENER L'ACTION/ OUTILS DISPONIBLES
<p>Nettoyage et désinfection des lieux de travail</p> <p>Limiter les contacts avec les surfaces potentiellement souillées : Pas de partage d'outils communs (à défaut désinfection du matériel entre les utilisations).</p> <p>Nettoyage des surfaces avec lesquelles les salariés peuvent être en contact plusieurs fois par jour (poignées de porte, rampes d'escalier, boutons d'ascenseurs, ...)</p> <p>Nettoyage des sols et sanitaires (Fréquence à préciser en fonction de l'analyse de l'activité et des risques)</p> <p>Utilisation de produits virucides répondant aux normes NF EN 14476 Temps de contact ? (Cf. FDS et / ou FT)</p> <p>Aérer les locaux régulièrement quand cela est possible</p>	<p>Se fournir en matériel supplémentaire pour que chaque travailleur ait le sien. Se fournir en lingettes désinfectantes pour nettoyer le matériel entre les utilisations.</p>

22

EXEMPLES DE MESURES – APPROCHE GLOBALE HORS SPÉCIFICITE MÉTIER.

EXEMPLES DE MESURES PAR AXES	A PREVOIR POUR MENER L'ACTION/ OUTILS DISPONIBLES
<p>Gestion des déchets Procédure pour la gestion des déchets défini (Type de poubelle)</p> <p>Poubelles vidées quotidiennement.</p> <p>Maitrise des systèmes de ventilation et de climatisation Vérification des systèmes de filtration. Arrêt temporaire de la climatisation si système de recyclage d'air et absence de filtre HEPA</p>	

23

EXEMPLES DE MESURES – APPROCHE GLOBALE HORS SPÉCIFICITE MÉTIER.

EXEMPLES DE MESURES PAR AXES	A PREVOIR POUR MENER L'ACTION/ OUTILS DISPONIBLES
<p>Ressources humaines / formation Formation du personnel sur le nouveau poste de travail en cas de remplacement. Orientation des activités sur les personnes ayant les habilitations nécessaires pour certaines activités pour pallier la réduction d'effectif.</p> <p>Autres Renseignements pris sur la procédure à suivre si un salarié a des symptômes faisant suspecter une contamination Informations des salariés sur les personnes à risque avec la liste des pathologies fragilisant l'état de santé (Haut Conseil de la Santé Publique).</p>	Vérifier le listing des habilitations

24

DES OUTILS A VOTRE DISPOSITION

- Un guide TPE & un tableur Excel pour vous aider à formaliser votre document unique

<https://www.ast35.fr/dossiers-evrp>



Covid-19 Nos experts prévention à votre écoute 2 lignes téléphoniques dédiées



Conseils pour le télétravail
02 23 42 89 98



Conseils aux employeurs
02 23 42 89 97

25

DES OUTILS A VOTRE DISPOSITION

Lien de téléchargement:

<https://travail-emploi.gouv.fr/IMG/pdf/protocole-national-de-deconfinement.pdf>



**PROTOCOLE NATIONAL
DE DÉCONFINEMENT
POUR LES ENTREPRISES
POUR ASSURER LA SANTÉ
ET LA SÉCURITÉ DES SALARIÉS**

COVID-19

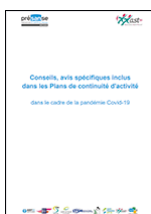


Etape 3 du déconfinement
Au 24 juin 2020

26

DES OUTILS A VOTRE DISPOSITION

- Document d'aide à la rédaction d'un Plan de Continuité d'Activité (PCA)



- Conseils et avis techniques à inclure dans les Plans de Continuité d'Activité (PCA) / Plan de Reprise d'Activité (PRA)



- Mettre à jour son Document Unique d'Évaluation des Risques Professionnels

<https://www.ast35.fr/covid-19-info/accompagnements-employeurs/>



27

COVID-19

VOTRE SERVICE DE SANTÉ AU TRAVAIL VOUS
INFORME ET VOUS ACCOMPAGNE

L'AST35 adapte ses missions pour vous accompagner durant cette crise sanitaire

Conformément aux principes généraux de prévention, la démarche de déconfinement a été précisée par le Ministère du Travail dans le **protocole national** disponible depuis le 3 mai 2020.

Les campagnes de dépistage organisées par les entreprises pour leurs salariés ne sont pas autorisées.

Contactez votre médecin du travail pour être conseillé et accompagné.

	PLAN DE CONTINUITÉ D'ACTIVITÉ DE L'AST35		INFORMATIONS AUX EMPLOYEURS
	MASQUES & PROTECTIONS		FICHES CONSEILS PAR MÉTIER
	CELLULE DE SOUTIEN PSYCHOLOGIQUE		ACCOMPAGNEMENTS EMPLOYEURS
	TÉLÉCONSULTATION		EN SAVOIR PLUS

28

Aide Financière Simplifiée CARSAT

« Prévention COVID » concerne les **achats ou locations réalisées du 14 mars au 31 juillet 2020**. La subvention correspond à un montant de **50 % de l'investissement hors taxes** réalisé par les entreprises et les travailleurs indépendants sans salariés pour l'achat d'équipements de protection du COVID-19. L'octroi de cette subvention est conditionné à un montant minimum d'investissement de 1000 € HT pour une entreprise avec salariés et de 500 € HT pour un travailleur indépendant sans salariés. Le montant de la subvention accordée est plafonné à 5 000 € pour les deux catégories.

[En savoir plus : ameli.fr](https://www.ameli.fr)

ameli.fr

29

Du suivi individuel aux actions collectives,
le service vous **accompagne** dans vos
problématiques de santé au travail

...vers l'émergence d'une **culture prévention** dans l'entreprise

